

Паспорт перевала «Максима»

Район	Хребет, массив, река	Название	Высота, м	Категория трудности		
				лето	зима	межсезонье
Республика Саха (Якутия)	Становой хребет	Максима	2006	1 Б		

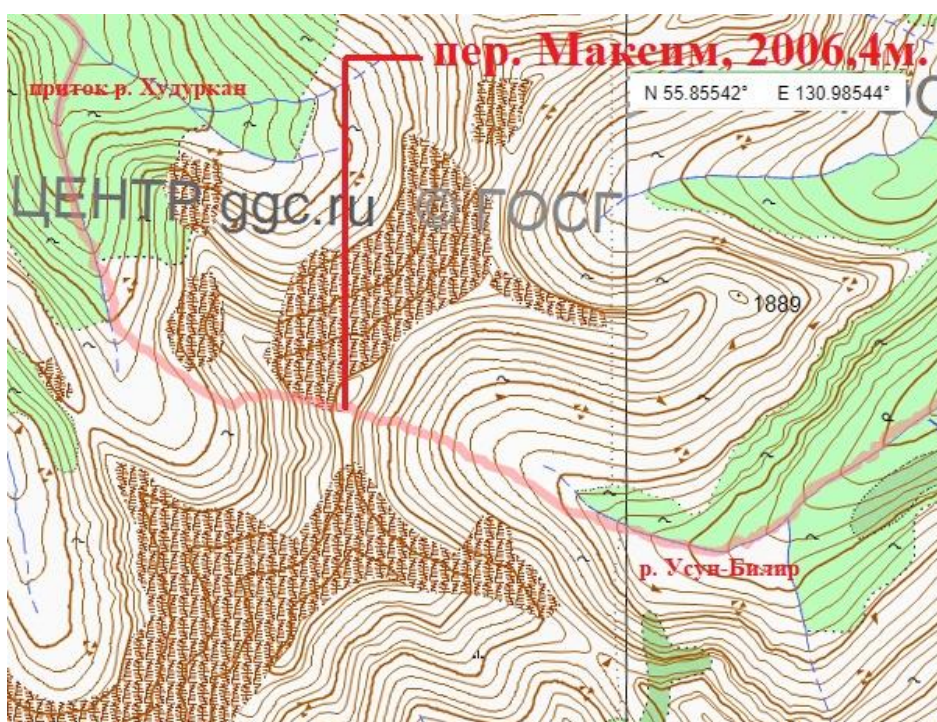
1. Местонахождение на хребте.

Перевал расположен на Становом хребте

Координаты перевала: N 55.85542° E 130.98544°

2. Что соединяет и связывает.

Перевал соединяет долины рек Усун-Билир и Худоркан.



3. Кем назван, когда, в честь чего (кого), что означает.

Перевал назван группой туристов спортивно-туристического клуба «Гринтур» г. Владивосток в августе 2020 года во время большого летнего похода, в честь сына одного из участников похода.

4. Сведения о первопрохождении препятствия (с разных сторон).

О сквозном прохождении перевала сведений не имеется. Перевального тура или следов жизнедеятельности людей на перевале или обнаружено, в связи с чем можем предположить, что данный перевал пройден впервые.

5. Печатный или рукописный источник сведений (отчет - место хранения, №, вид туризма, автор, к. с., № стр., или фото, литература).

Отчёт о пешеходном походе 6й категории сложности. Руководитель ШкрЯбин В.В

<http://turizm.primkray.ru/trek/duhi-yambuya>

6. Количественные характеристики:

Общее время Прохождения (час)	Время спуска (час)	Время подъема (час)	Время движения со страховкой		Количество пунктов страховки (ориентир.)	Частота прохождения (ориентир.)	Преимущественное направление прохождения
			Попеременной	Одновременной			
1 час 20 мин.	45 мин	35 мин	нет	нет	Пункты страховки отсутствуют	В связи с тем, что перевал пройден впервые, движение по нему осуществляется крайне редко	Нет данных

7. Условия, при которых изменяется категория трудности.

Зимой и в межсезонье категория трудности склона перевала со стороны долины реки Усун-Билир может увеличиться, т.к. возможно образование сплошного фарного склона с уклоном более 45 градусов, при прохождении которого потребуются использование кошек и дополнительного оборудования для организации точек страховки.

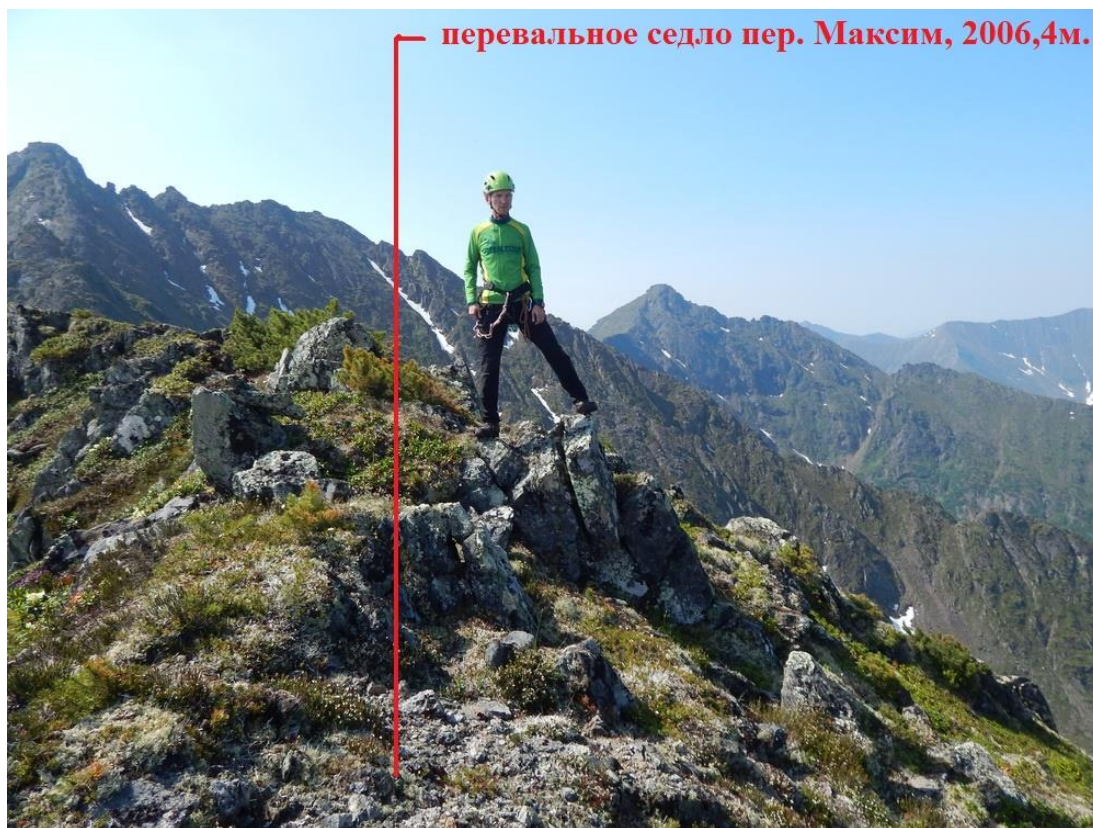
Долина реки Худуркан же останется без изменений при любых условиях.

8. Описание прохождения.

Выходим на русло реки Усун-Билир. Поднимаемся вверх по ключу, идём по торчащим из воды камням, к концу перехода выходим в наш цирк, видим нужный перевал



Подходим к перевалу, визуально с этой стороны сложность не должна превышать 1Б, надеваем каски и начинаем подъем. Поднимаемся по травянисто-осыпному склону с уклоном в 30-35°. На перевал поднялись за 35 минут.



Перевал достаточно широкий, при желании можно установить 1-2 небольших палатки. На перевальном седле снежник. Здесь ставим тур.



Спускаемся в долину р. Худуркан с перевала по скально-осыпному склону (кулуару), крутизной 40-45°. Вся нитка спуска сверху полностью не просматривается. Двигаемся в ИСС. Спустились за 45 минут.





пер. Максим, 2006,4м.

спуск в приток р. Худуркан

9. Рельеф по участкам пути.

Подъем: по травянисто-осыпному склону с уклоном в 35-40°

Спуск: по скально-осыпному склону, крутизной 40-45°. При спуске много «живых» камней.

10. Протяженность, крутизна, время прохождения участков.

Подъем: 1500 метров. Уклон склона около 40°, максимальный уклон 52 градуса.

Поднялись 35мин. Набор высоты составил 324 метра.

Спуск: 1000 метров. Крутизна склона в среднем 35-37°, максимальная 56 градусов.
Спустились за 45 минут. Сброс высоты составил 317 метров.



11. Требования к организации движения и страховки.

При прохождении перевала в летнее время командной страховки не требуется. При спуске по курумнику крайне важно передвигаться колонной и не допускать нахождения одного участника под другим.

12. Возможные опасности и меры безопасности (выделить особо).

Спуск камней находящимися выше участниками.

13. Рекомендуемое специальное снаряжение на группу.

При прохождении перевала в летний период специального снаряжения не требуется. Но рекомендуем при прохождении использовать треккинговые палки.

14. Возможные и рекомендуемые места ночлега.

Установить палатки можно как у подножья перевала перед подъемом, так и после спуска. Так же на самом перевале при желании можно организовать место для установки 1-2 небольших палатки. Лучший вариант ночлега у подножья перевала в долине реки Худуркан.

15. Информация о ЧП и аварийных ситуациях, известных автору.

Информация о ЧП автору не известна.

16. Фамилия, имя, отчество автора описания.

Глушаков А. В. под редакцией Тя-Шен-Тина Р. С.